

# ARENA table H45 / 17.7

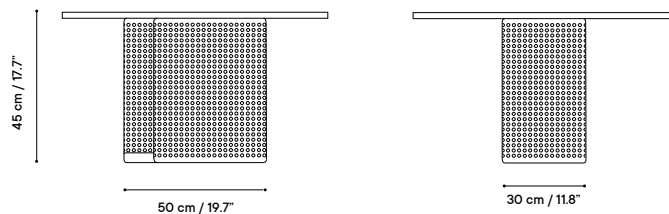
Designed by iSiMAR

Collection made of galvanized steel, polyester powder coated. The materials we use are durable, suitable for intensive use and weather-resistant. The ARENA collection is perfect for indoor, outdoor and contract use. Our materials are noble, 100% recycled and recyclable, and environmentally friendly.

Colección fabricada con acero galvanizado y lacado con polvo de poliéster. Nuestros materiales son aptos para el uso intensivo y resistentes a las inclemencias del tiempo. Perfectos para uso interior, exterior y contract. Asimismo, nuestros materiales son nobles, 100% reciclados y reciclables y responsables con el medio ambiente.



## Technical specifications / Especificaciones técnicas



Metal or HPL table top

iSi 9273	ø 60 x 45 cm / 23.6" x 17.7"
iSi 9274	ø 70 x 45 cm / 27.6" x 17.7"
iSi 9275	ø 80 x 45 cm / 31.5" x 17.7"
iSi 9276	ø 90 x 45 cm / 35.4" x 17.7"
iSi 9277	ø 100 x 45 cm / 39.4" x 17.7"
iSi 9328	ø 110 x 45 cm / 43.2" x 17.7"

Porcelain table top

iSi 9280	ø 60 x 45 cm / 23.6" x 17.7"
iSi 9281	ø 80 x 45 cm / 31.5" x 17.7"

<b>DATE</b> 2020	15 - 29 kgs / 33 - 63.9 lbs
Indoor & outdoor / Interior y exterior	1 units/box
Galvanized steel / Acero galvanizado	16 - 8 units/pallet
Weight capacity / Peso máximo > 250 kg / 552 lb	UNE-EN 581 - 1 and 581 - 2

## Custom options / Customización

### Frame / Estructura

Select the color of the frame from our 32 metal finishes for indoor & outdoor use.

Color de la estructura a elegir entre 32 acabados metálicos, aptos para interior y exterior.

### Table-top / Tablero

Select the table-top among 32 metal finishes (same as the frame) / 7 porcelains / 8 HPL / 80 MDF designer edition

A elegir entre 32 acabados metalizados (igual a la estructura) / 7 acabados porcelánicos / 8 acabados compacto / 80 acabados MDF

# MATERIALS

## Galvanized steel / Acero galvanizado

Specifications suitable for outdoor use and intensive use.  
Manufactured under UNE EN 10346.  
Table-top width: 15 mm / 0,60 in.

Especificaciones aptas para uso exterior y uso intensivo.  
Fabricado bajo la norma UNE EN 10346.  
Grosor del tablero: 15 mm.



Galvanized steel Z275  
Acero galvanizado Z275



100% recycled and recyclable  
100% reciclado y reciclable

## Paints / Pinturas

We use a texturized matte polyester powder coat specifically for galvanized steel and aluminium which is compliant with regulations for exterior and intensive use. Excellent mechanical properties and resistance to outdoor. It respects the environment and complies with the European Directive on "Restriction of the use of certain hazardous substances".  
Neutral salt spray test: C5H - ISO 12944-2/6 (Qualisteelcoat).

Utilizamos recubrimiento en polvo poliéster texturado y mate específico para acero galvanizado y aluminio. Cumple con normativa para uso exterior y contract. Excelentes propiedades mecánicas y resistencia a la intemperie. Respeta el medio ambiente y cumple con la Directiva Europea de "Restriction of the use of certain hazardous substances".  
NSS Test: C5H - ISO 12944-2/6 (Qualisteelcoat).



Suitable for outdoor  
Apto para exterior



UV Resistant  
Protege contra los rayos UVA



Protection against rust  
Resistentes a la corrosión



Mechanical properties:  
grip / impacts  
Propiedades mecánicas:  
adherencia / impactos



## Porcelain table-top / Tablero porcelánico

The high performance porcelain tabletops, made of mineral base such as quartz, and all of its characteristics made them ideal for outdoor and contract use.  
Width: 12 mm / 0.47 in.

Tablero porcelánico de altas prestaciones, fabricados a base de minerales como el cuarzo y con características idóneas para uso exterior y contract.  
Grosor del tablero: 12 mm.



Water resistant  
Repelente al agua



UV Resistant  
Protege contra los rayos UVA



High Durability  
Alta durabilidad



Natural & Recyclable  
Natural y reciclable



Electrical insulator  
Aislante eléctrico



Easy to clean and disinfect  
Fácil limpieza y desinfección



UV, fire and friction resistant  
Resistentes rayos UV, fuego y rozamiento



## HPL table-top / Tablero compacto

High pressure laminated boards with excellent qualities for contract use, exterior, public places or cases with necessary level of hygiene (hospitals, kitchens, etc).  
Width: 10 mm / 0.39 in.

Tableros laminados de alta presión con excelentes cualidades para uso contract, exterior, lugares públicos o casos con necesario nivel de higiene (hospitales, cocinas, etc).  
Grosor del tablero: 10 mm.



Impact resistant  
Resistente al impacto



UV Resistant  
Protege contra los rayos UVA



High Durability  
Alta durabilidad



Thermal-resistant  
Termorresistente



Easy to clean and maintain  
Fácil limpieza y mantenimiento



UV and friction resistant  
Resistentes a los rayos UV y al rozamiento

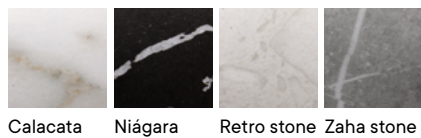


# FINISHES

## Metal finishes / Acabados metálicos

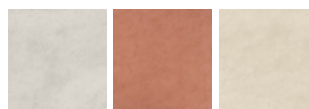


## Porcelain Table-top / Tablero porcelánico



Calacata Niágara Retro stone Zaha stone

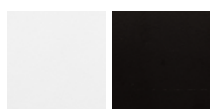
NEOLITH



Albarium Kraftizen Umber Kraftizen Nacre Kraftizen

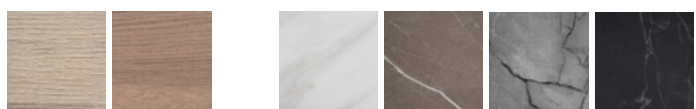
COSENTINO

## HPL Table-top / Tablero compacto



White Black

## Wood solid core



Wafer Valdweg Marmo Canova Pulpis Light Yule Grey Kandia Black

# MATERIALS

## MDF Water-repellent / MDF Hidrófugo

MDF Hydrophobic are wood fiberboards (MDF) for use in humid environments.

Wood fiberboard, MDF (Medium Density Fibreboard) and HDF (High Density Fibreboard), is a natural material of plant origin, derived from the processing of wood waste. The fiber is produced by pressing wood waste by adding glues or resins to keep the board compact.

Suitable for outdoor use: UNE-CEN/TR 581-4: 2006 IN

Surface resistance: UNE-EN 438-2

MDF Hidrófugo son tableros de fibras de madera (MDF) para uso en ambiente húmedo.

Los paneles de fibra de madera, MDF (Medium Density Fibreboard) y HDF (High Density Fibreboard), son un material natural de origen vegetal, procedente del procesamiento de residuos de madera. La fibra se produce presionando los desechos de madera mediante la adición de colas o resinas para mantener el tablero compacto.

Apto para exterior UNE-EN/ ISO 4892-2: 2014

Resistencia superficial: UNE-EB 438-2



**Suitable for outdoor**  
Apto para exterior



**UV Resistant**  
Protege contra los rayos UVA



**High Durability**  
Alta durabilidad



**Thermal-resistant**  
Termorresistente



**Easy to clean and maintain**  
Fácil limpieza y mantenimiento

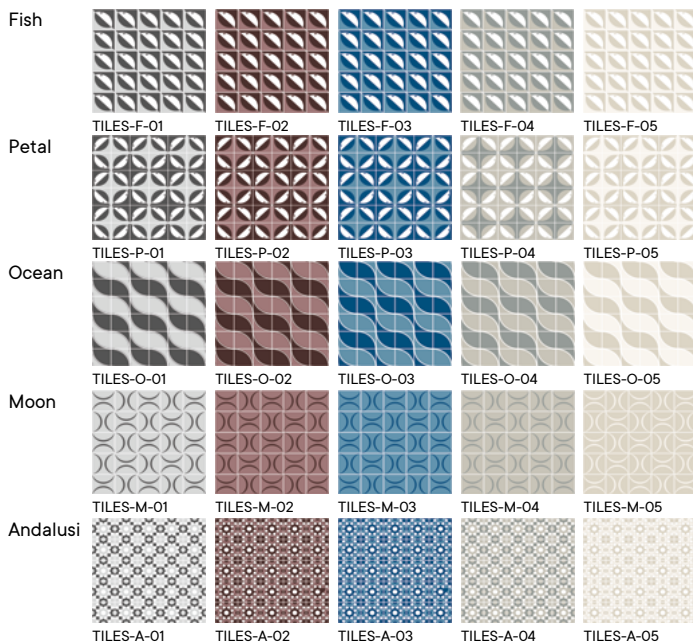


**Impact and friction resistant**  
Resistente al impacto y al rozamiento

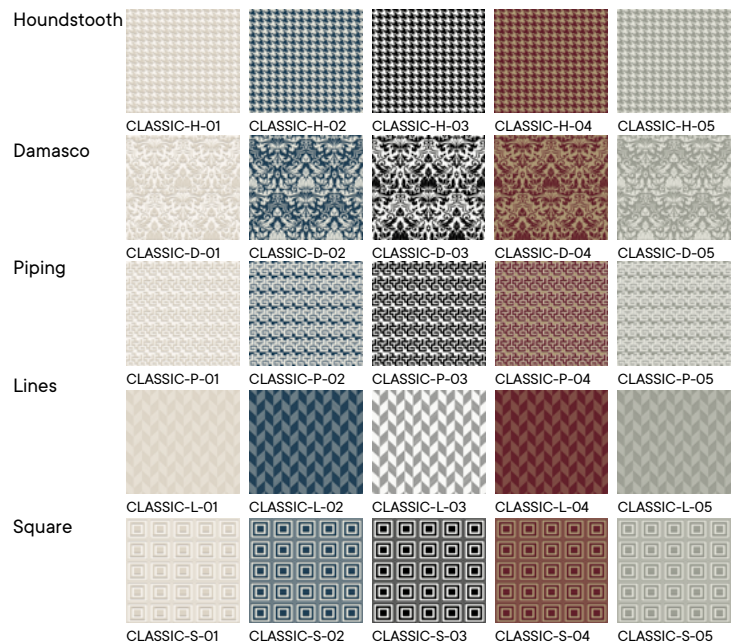


# FINISHES

## TILES COLLECTION



## CLASSIC COLLECTION



## TEXTILE COLLECTION

